

## Aus dem Inhalt:

Langhals Schleifer und Rührwerk im Sortiment

**Neue bitool Maschinen für effektives Arbeiten auf der Baustelle**

07

Für eine erfolgreiche Zukunft des Malerhandwerks

**Moderne Robotertechnologie ergänzt menschliche Arbeitsleistung**

08

Investition in eine erfolgreiche Zukunft

**bito produziert Strom für den Standort Heinersdorf selbst**

10

Neue bito Webseite für gesundes Bauen

**Orientierung im Dschungel der Umweltzertifikate**

11

# effektiv & arbeiten nachhaltig leben

Das bito Magazin für erfolgreiche Maler & Bodenleger



Neue Verkaufsunterlagen bito Parkett Home 1, 2 und 3

# Natürliche und harmonische Atmosphäre aus echtem Holz

# bito

Herbst 2023

# Aktion

## Qualitätsprodukte zu Top-Preisen

Vom 01.10. - 31.12.2023

KAMP-5023-10000029

Achtung: Gilt nur vom 01.10. - 31.12.23 und nur solange der Vorrat reicht. Abnahme nur vollständig auf einem Lieferchein an einen Lieferadressen oder vom einem Abholstandort (keine Teillieferung möglich). Alle Preise zzgl. MwSt. Max. Abnahme von 3 Paketen pro Kunde im Aktionszeitraum.



3058025  
**bito Premium Hybrid-Spachtelmasse R 20**  
25 kg



+

NEU



IHR VORTEIL

bei Abnahme von 2 Paletten = 84 Sack  
1 x bitool Rührwerk (3059471) und  
1 x Rührgerätehalterung (3059408) | **GRATIS**

1041317  
**bito Universalklebstoff U 25**  
11 kg



IHR VORTEIL

bei Abnahme von 10 Eimern  
1 FLEX 2-Gang Akku-Bohrschrauber  
DD 2G 10.8-LD8C/2.5 516155 (3058180) | **GRATIS**

3052705  
**bito Multiklebstoff K 20**  
12 kg



IHR VORTEIL

bei Abnahme von 10 Eimern  
1 FLEX 2-Gang Akku-Bohrschrauber  
DD 2G 10.8-LD8C/2.5 516155 (3058180) | **GRATIS**

Weiß- oder Tönware  
**bito Reinacrylat innen & außen RC 335**  
12,5 L

NEU



IHR VORTEIL

bei Abnahme von 2 Eimern (auch Tönware)  
= 1 x bito Thermobecher (2256287) | **GRATIS**

**bitool**  
**bitool Premium Schleifmittel**  
über alle Arten und Körnungen



IHR VORTEIL

ab einem Einkaufswert von 100 € bei bitool Premium Schleifmittel  
= 1 x bito Thermobecher (2256287)  
+ 1 x bito Schlauchtuch (3052193) | **GRATIS**

3058867  
**Arbeitsleuchte Tower LED - 360 Grad Rundumbeleuchtung**



nur 99,- € / Stk.\*

AKTIONSPREIS

2249724  
**Remko Elektroheizer EM 2000**  
2,0 kW



nur 99,- € / Stk.

AKTIONSPREIS

IHR VORTEIL

ab einem Einkaufswert von 200 € bei bitool Premium Schleifmittel  
= 1 x bitool Messertasche Leder (3059237) | **GRATIS**



IHR VORTEIL

ab einem Einkaufswert von 300 € bei bitool Premium Schleifmittel  
= 1 FLEX 2-Gang Akku-Bohrschrauber  
DD 2G 10.8-LD8C/2.5 516155 (3058180) | **GRATIS**

## bito Hydrosan Das effektive Anti-Schimmel-System

1000484  
**bito Hydrosan Schimmelspray HD 504**  
0,5 L

Chlorhaltiges Spray, vernichtet zuverlässig Schimmel, Pilze, Bakterien, Stockflecken und Algen



IHR VORTEIL

bei Abnahme von 1 Karton = 12 Flaschen  
= 1 x bito Thermobecher (2256287) | **GRATIS**



1000452  
**bito Hydrosan Feinspachtel HD 502**  
20 kg

NEU



IHR VORTEIL

bei Abnahme von 6 Säcken Hydrosan Putz HD 501  
+ 3 Säcke Hydrosan Feinspachtel HD 502  
= 1 x bitool Rührwerk RW 1250 (3059471) | **GRATIS**

1000451  
**bito Hydrosan Putz HD 501**  
25 kg



Inhalt 25 kg



## Gemeinsam mit Ihnen in eine erfolgreiche Zukunft!

### Liebe bito Kundinnen und Kunden,

sehr viel ist derzeit über negative Wirtschaftsaussichten im Allgemeinen und für den Bereich der Baubranche im Besonderen zu lesen. Diesen Negativschlagzeilen – ob realistisch oder übertreiben – wollen wir uns entgegenstellen und gemeinsam an einer erfolgreichen Zukunft bauen! Dafür haben wir mehrere vielversprechende Projekte in Angriff genommen oder sogar schon für Sie realisiert.

Eines dieser Projekte ist der bito Malerroboter. Was auf den ersten Blick nach utopischer Zukunftsmusik oder „Abschaffung des Malers“ klingt entpuppt sich beim näheren Hinsehen als große Chance für Betriebe, dem zunehmenden Fachkräftemangel entgegenzuwirken und Zeit für wichtigere Arbeiten zu gewinnen. Der Roboter führt monotone Flächenbeschichtungen schnell und sicher aus, derweil können andere Arbeitsschritte oder Projekte in Angriff genommen werden. Zudem schont er die Gesundheit einer immer älter werdenden Belegschaft.

Der Malerroboter wird im nächsten Jahr seine Marktreife erlangen.

Um sich im Nachhaltigkeitsdschungel mit Vorschriften und Normen für QNG, LEED, REACH, DGNB, Blauem Engel oder Cradle to Cradle zurechtzufinden bedarf es schon einiges an Kenntnissen und Übersicht. Wir wollen Ihnen mehr Durchblick verschaffen und haben dafür eine neue Webseite erstellt, auf der wir Ihnen die Normen erläutern und Wege zu nachhaltigem, gesundem Bauen aufzeigen. So werden Sie fit für den wichtigsten Markt der Zukunft.

Auf dem Dach in Heinersdorf haben wir in diesem Sommer eine Photovoltaik-Anlage installiert. Diese Investition in die Zukunft wird sich erst in einiger Zeit amortisieren, sie verspricht uns aber schon jetzt deutlich mehr Unabhängigkeit von den steigenden Energiepreisen und viel mehr Planungssicherheit. Das wird auch

unseren Kunden langfristig zugutekommen.

Sehr schnell können wir Ihnen mit unseren neuen bitool Maschinen, dem Langhalsschleifer LHS 500 und dem Rührwerk RW 1250, weiterhelfen. Sie garantieren Ihnen zeit- und kostensparendes, effektives Arbeiten und das zu einem äußerst günstigen Anschaffungspreis.

Viel Geld können Sie auch in unserer laufenden Quartalsaktion sowie am Blue Friday am 24. November sparen. Alle Informationen zu unseren Angeboten erhalten Sie in diesem Heft, auf unserer Website und den Social-Media-Kanälen und natürlich bei unserem Verkaufsteam.

Lassen Sie uns gemeinsam eine erfolgreiche Zukunft beginnen! Wir wünschen Ihnen ein gutes Jahresendgeschäft, ruhige Tage zur Weihnachtszeit und einen guten Start im Jahr 2024.

Ihr bito Marketing-Team

Neue Verkaufsunterlagen bito Parkett Home 1, 2 und 3

# Natürliche und harmonische Atmosphäre aus echtem Holz





bito Parkett Home 1 – Schiffsboden 3-Stab | Eiche Boulevard naturgeölt gebürstet und mattlackiert

Holz ist so komplex wie die Natur selbst. Seine Maserungen und Unregelmäßigkeiten, seine Strukturen und Farben zeigen die ganze Kraft und den Facettenreichtum des Baumes. Holz ist ein perfekter Werkstoff, ein Stück echter, gewachsener Natur, das als Boden seit Jahrtausenden Tradition hat. Für unsere neuen Echtholzparkettböden bito Parkett Home 1, Home 2 und Home 3 haben wir uns diese Vielfalt zum Vorbild genommen: Jede Diele ist

unverwechselbar individuell, voller Charakter und je nach Farbe und Format verändert sich ihre natürliche Wirkung. Ob in hellen oder warmen Farbtönen, ob in unterschiedlichen Dielenformaten gemischt oder als Schiffsboden. bito Parkettböden schaffen Behaglichkeit, geben ein sicheres und gesundes Gefühl, sind nachhaltig und überdauern Generationen.

Unsere drei neuen Verkaufsunterlagen der

bito Parkett Home Serie sind in den Formaten Landhausdielen und Schiffsböden sowie den Beschichtungen mit Naturöl und Ultra-Mattlack sortiert.

**bito Parkett Home 1 – Schiffsboden 3-Stab**

Für unsere **Schiffsböden** werden drei einzelne Holzstäbe versetzt angeordnet, nebeneinander auf der Diele platziert und auf der obersten Trägerschicht verleimt. Damit ähneln sie früheren Beplankungen auf großen Schiffen. Die relativ kurzen Stäbe sorgen für einen lebendigen und dynamischen Look. Je nach Farbe und Maserung passt ein Schiffsboden sowohl zu einer klassischen als auch zu einer modernen Einrichtung.



bito Parkett Home 1 – Schiffsboden 3-Stab | Buche Town mattlackiert



## Produkte

Mit ihren langen und eleganten Formaten geben unsere **Landhausdielen** Räumen eine stilvolle Großzügigkeit. Der Charakter des Holzes, seine Maserung und Farbigkeit kommen so besonders schön zur Geltung. Unterstrichen wird ihre Wirkung durch eine längsseitige Faser. Und für eine noch abwechslungsreichere Gestaltung können unsere **Landhausdielen** Eiche Village und Eiche Village weiß in zwei Breiten miteinander kombiniert werden.



### bito Parkett Home 2 - Landhausdielen mit Naturöl

Mit Naturöl behandeltes Parkett gibt der Oberfläche des Holzes einen ganz eigenen, sanften Glanz und eine faszinierende Tiefe. Unser Naturöl bietet hochwirksamen Schutz und bewahrt die ursprüngliche Optik des Bodens. Dafür sorgen der 2-malige Auftrag des natürlich aushärtenden oxidativen Öls und sein tiefes Eindringen in die Strukturen des Holzes. Naturöl betont den Charakter des Holzes und gibt dem Parkett eine ganz besondere Haptik. Es ist frei von bioziden Wirkstoffen und Konservierungsmitteln.



bito Parkett Home 2 - Landhausdielen mit Naturöl | Eiche Bronze gebürstet naturgeölt



bito Parkett Home 3 - Landhausdielen ultra-matt lackiert | Eiche Rustic Basalt gebürstet



### bito Parkett Home 3 - Landhausdielen ultra-matt lackiert

Die Dielen wirken wie unbehandelt und sind doch extrem geschützt gegen Schmutz und das Eindringen von Flüssigkeiten: Unsere innovative Ultra-Matt Lackierung ist ein weder sicht- noch spürbarer Schutz Ihres Bodens. Der Lack bildet einen Schutzfilm auf den Dielen und weist Staub, Schmutz und Flüssigkeiten

zuverlässig ab. Eine Oberflächenbehandlung, die bei transparenten Eichenböden den faszinierenden Eindruck von rohem, unbehandeltem Holz bewahrt. Mit ihr präsentiert sich der Boden ganz natürlich und wie frisch gesägt, ist dabei aber perfekt geschützt.

Unsere Parkettdekore bieten ein breites Spektrum, um Ihren Räumen eine ganz persönliche Note zu verleihen. Jeder unserer Farbtöne hat seine Wurzeln in der Natur und gibt dem Holz eine ganz eigene Art von Lebendigkeit und Stil. Dunkle Farben sind sehr stimmungsvoll, helle wirken frisch und skandinavisch. 19 ausdrucksstarke, lebendige Dekore stehen Ihnen, verteilt auf die drei Verkaufsunterlagen, zur Verfügung.

Das bewährte 5G Clic Verbindungssystem ermöglicht eine schnelle und einfache Verlegung ganz ohne Werkzeug. Die stirnseitige Feder rastet beim Herunterdrücken ein, bestätigt durch das Clic-Einrasten. Es eignet sich für die schwimmende Verlegung oder die vollflächige Verklebung mit dem Untergrund.

Unser Respekt vor der Umwelt und vor ökologischer Nachhaltigkeit spiegelt sich in der Art wider, wie wir mit den Rohstoffen umgehen. Die beim bito Home Parkett verarbeiteten Hölzer kommen aus nachhaltiger Waldwirtschaft und anderen kontrollierten Bewirtschaftungen. Die Produktion zeichnet sich durch ihre hohe Qualität und Ressourcenschonung aus. Mehrschichtparkett reduziert zudem den Materialbedarf im Vergleich zu Massivholzböden erheblich. Lediglich auf der Nutzschicht wird Hartholz verwendet. Und am Ende des Lebenslaufs ist das Parkett zu 100% recyclefähig. ■

**Alle weiteren Informationen zu den Verkaufsunterlagen bito Parkett Home 1, 2 und 3 erhalten Sie bei unserem Verkaufsteam oder in unserem Parkett-Katalog:**





Langhals Schleifer und Rührwerk im Sortiment

# Neue bitool Maschinen für effektives Arbeiten auf der Baustelle

Wir haben unseren Maschinenpark erweitert: Unter der bitool Marke sind jetzt ein Langhals Schleifer und ein Rührwerk ins Sortiment genommen worden und bilden dort die perfekte Ergänzung zu unseren Handschleifgeräten und dem System-Absaugmobil.

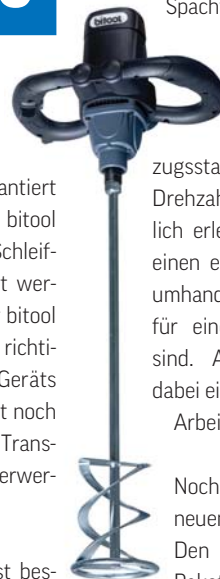


Der neue bitool Langhals Schleifer LHS 500 wird für effektive Schleifarbeiten an Wand und Decke eingesetzt und ermöglicht Ihnen ergonomisches Arbeiten auch über Kopf. Das leistungsstarke Gerät verfügt über ein äußerst praktisches Knickgelenk, das des-

sen Länge für einen problemlosen Transport verkürzt, sowie einen LED-Leuchtkranz zur optimalen Flächenausleuchtung beim Schleifen. Die integrierte Absaugung des LHS 500 garantiert zudem den optimalen Anschluss an das bitool System-Absaugmobil, somit kann der Schleifstaub beim Arbeiten sofort neutralisiert werden. Als Schleifpapier ist übrigens unser bitool Premium Schleifmittel LH 225 genau die richtige Wahl. Zum bequemen Tragen des Geräts gibt es eine Tasche inklusive. Optional ist noch ein passender Systainer zum sicheren Transport und Schutz vor Beschädigung zu erwerben.

Das neue bitool Rührwerk RW 1250 ist bes-

tens für effektives und sicheres Anrühren von Spachtelmassen und verschiedensten anderen Materialien bis 80 Liter geeignet. Es überzeugt mit hoher Leistungsfähigkeit durch einen langlebigen und durchzugsstarken Motor, wobei die stufenlose Drehzahlregulierung Ihnen die Arbeit deutlich erleichtert. Das Gerät besitzt zudem einen extrabreiten, ergonomischen Rundumhandgriff, in den alle Bedienelemente für eine praktische Kontrolle integriert sind. Anti-Rutsch-Auflagen ermöglichen dabei einen sicheren Griff und entspanntes Arbeiten.



Noch bis zum Jahresende gibt es unsere neuen Maschinen im Sonderangebot: Den Langhals Schleifer erhalten Sie im Paket mit einem XXL-Systainer zum

sicheren Transport sowie dem System-Absaugmobil plus Zusatzbehälter schon für 998,- €. Alternativ ist der LHS 500 für 399,- € zu erwerben, dazu gibt es noch 6 Pakete bitool Premium Schleifmittel gratis! Das bitool Rührwerk ist zum Sonderpreis von 119,- € erhältlich. Die Angebote gelten bis zum Jahresende zzgl. MwSt.

**bitool Aktion**

**TOP SPARPAKETE**

**bitool Aktionsset**  
Langhals Schleifer LHS 500 | Absaugmobil M 45/30

**DER NEUE bitool LHS 500**

- Motor für garantierte Höchstleistung ausgelegt
- optimal für Wand und Decke geeignet
- ergonomisches Arbeiten auch über Kopf
- Anschließendes Absaugmobil vorgesehnen
- abschaltbare Flächenausleuchtung durch LED Kranz
- Knickgelenk für problemlosen Transport

**Im Set enthalten:**

- bitool Langhals Schleifer LHS 500
- bitool System-Absaugmobil M 45/30
- bitool Zusatzbehälter M 30
- bitool Systainer XXL anthrazit

**neu 998,- € / Set**  
AKTIONSPREIS

**- VORTEIL -**  
Sie sparen jetzt 200 € im Vergleich zum Einzel-VK!

**Neuheit zum Aktionspreis!**

**Im Set enthalten:**

- bitool Langhals Schleifer LHS 500
- bitool System-Absaugmobil M 45/30
- bitool Zusatzbehälter M 30
- bitool Systainer XXL anthrazit

**neu 399,- € / Set**  
AKTIONSPREIS

**- VORTEIL -**  
Sie erhalten 6 Pakete bitool Premium Schleifmittel (je 2 x P 80, P 100, P 120) GRATIS!

System-Absaugmobil + Systainer XXL + Zusatzbehälter M30

**bitool Aktion**

**Herbst 2023**

**bitool Rührwerk RW 1250**  
1250 Watt Rührwerk zum Anrühren von Spachtelmassen und vielen weiteren Materialien

**Neuheit zum Aktionspreis!**

**bitool**

**DAS NEUE bitool Rührwerk RW 1250**

- Alle Leistungen durch Langhals und Drehmomentarm Motor
- robuste Drehzahlregulierung zwischen der Arbeit
- verstellbarer ergonomischer Rundumhandgriff
- Anti-Rutschauflagen im Handgriff integriert
- Anti-Rutsch-Auflagen ermöglichen sicheres Arbeiten

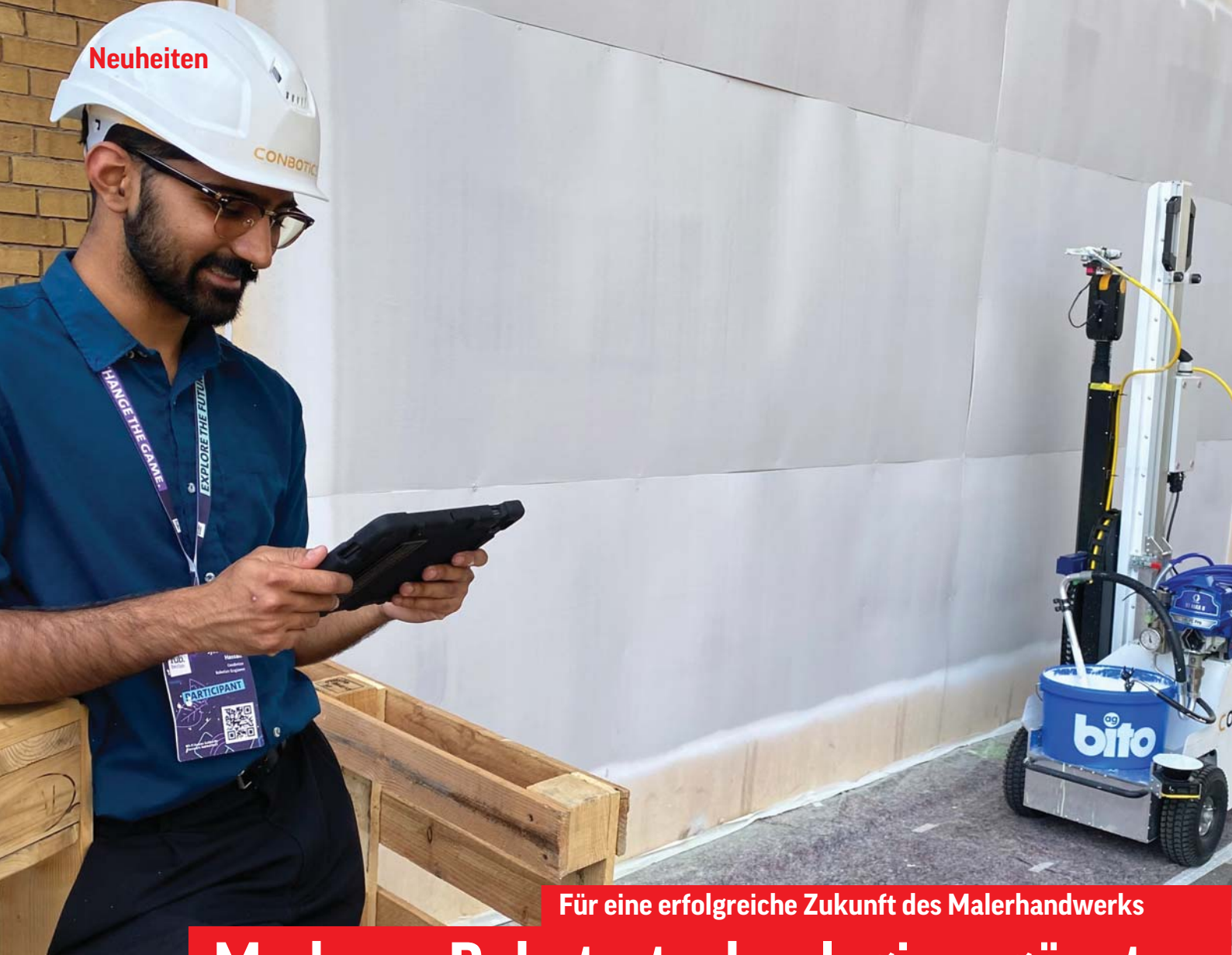
**neu 119,- € / Set**  
AKTIONSPREIS

**- VORTEIL -**  
Sie sparen jetzt 20 € im Vergleich zum Listenpreis!

Achtung: Gültig nur vom 01.10. - 31.12.23 und nur solange der Vorrat reicht. Angebot nur solange auf einen Lebensbereich oder versch. Abteilungen (je nach Verkaufsmöglichkeit). Max. Abnahme von 3 Paketen pro Kunde im Aktionszeitraum. | KAMP 5023-0000029

Alle weiteren Informationen zu unseren bitool Maschinen erhalten Sie bei unserem Verkaufsteam oder hier:





Für eine erfolgreiche Zukunft des Malerhandwerks

# Moderne Robotertechnologie ergänzt menschliche Arbeitsleistung

Die Zukunft der Malerbranche ist voller Herausforderungen: Wachsender Mangel an qualifiziertem Personal, eine zunehmend ältere Belegschaft, ständiger Zeitdruck auf der Baustelle und notwendige Effizienzsteigerungen sind für alle Betriebe zwingend zu lösende Aufgaben. bito ist als Partner des Malerhandwerks seit Jahrzehnten damit vertraut, die Effektivität der Malerbetriebe durch

**CONBOTICS**  
Construction & Robotics

Maschinenverarbeitung zu steigern, Einsparpotentiale zu realisieren und zukunftsweisende Produktentwicklungen am Markt zu platzieren. Die neueste und vielversprechendste Entwicklung in diesem Segment ist der Malerroboter, der in Zusammenarbeit mit einem jungen Unternehmen erarbeitet worden ist.

ConBotics ist ein Startup aus Berlin, das sich mit Robotiklösungen für die Baubranche

beschäftigt. Das derzeit 11 Mitarbeiter starke Team hat einen Malerroboter entwickelt, der Malermeistern und -gesellen ein hoch effizientes Werkzeug an die Hand gibt, um kostensparende und präzise Oberflächenbeschichtungen in Innenräumen durchzuführen.

Cristian Amaya ist Geschäftsführer bei ConBotics und arbeitet seit 2020 am „Projekt Malerroboter“.

„Unser Malerroboter ist insbesondere für Großprojekte mit viel monotoner Wand- und Deckenfläche konzipiert. Die damit eingesparte Beschichtungszeit eröffnet deutlich mehr Zeit für vor- und nachbereitende Tätigkeiten der Beschäftigten“ sagt Amaya. Dabei ersetzt der Malerroboter nicht die fachmännische Leistung des Malers, der nach wie vor komplexe Arbeiten, wie Abkleben oder saubere Eckenverarbeitung händisch einwandfrei durchführen und das Gerät natürlich einstellen und vorbereiten muss.

„Der Roboter ist vielmehr eine hervorragende und effektive Erleichterung im Arbeitsalltag. Körperlich anstrengende, aufwendige Arbeiten werden kompensiert und die Gesundheit des Verarbeiters nachhaltig geschont“.

Die Vorteile des neuen Geräts sind offensichtlich: Während der Malerroboter arbeitet schenkt er Fachkräften mehr Zeit für wichtigere Arbeiten und entlastet sie von körperlichen und gesundheitlichen Belastungen. Durch die Genauigkeit des Roboters wird zudem der Farbverbrauch gesenkt, sodass die Betriebe sogar Materialeinsparungen erzielen können. Ein positiver Beitrag für die Umwelt wird also ebenfalls geleistet. Das kompakte und von 2 Arbeitskräften tragbare Gerät ist auf fast jeder Baustelle einsetzbar.

Wie sieht das „Robotersystem“ aus? Dieses besteht aus einem Roboterarm, der der mensch-





Cristian Amaya präsentiert den neuen Malerroboter

lichen Bewegung beim Farbspritzen nachempfunden ist und einer mobilen Plattform, die in der Lage ist, sich in ihrer Umgebung zu orientieren und zu bewegen, sodass das System weitestgehend autonom arbeitet - inklusive der Erkennung von Fenster oder Türen, die gezielt ausgelassen werden.

seitiger zu machen. Die enge Zusammenarbeit mit Kunden und dem Handwerk ermöglicht es uns, die Anforderungen des Marktes genauer zu verstehen und den Malerroboter entsprechend weiter anzupassen“, sagt Hoff.

Wann ist nun mit der Markteinführung des Malerroboters zu rechnen? „Aktuell werden zwei Roboter in verschiedenen Pilotprojekten eingesetzt, um unser Geschäftsmodell mit unseren Kunden frühzeitig zu erproben und die Marktreife zu testen“, berichtet Cristian Amaya mit viel Vorfreude. „Anschließend wird Ende des Jahres die Null-Serie aufgebaut, sodass dem Markteintritt 2024 nichts mehr im Wege steht!“.

Auch die zahlreichen Testnutzer, wie z. B. bito Anwendungstechniker Sacha Hoff, sind vom Malerroboter überzeugt: „Durch kontinuierliche Forschung und Entwicklung werden weiter neue Funktionen und Verbesserungen implementiert, um den Malerroboter zukünftig noch effizienter und viel-



Wir sind gespannt auf diesen Moment! Die bito AG ist als starker ConBotics Partner bei der Projektfinanzierung und beim Markteintritt an vorderster Stelle dabei und wird Sie natürlich über alle Neuigkeiten informieren. ■

Ein kurzes Video zum Malerroboter:



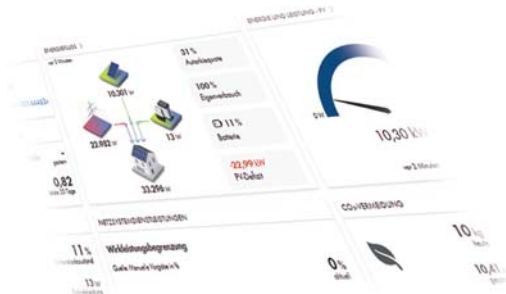


Investition in eine erfolgreiche Zukunft

# bito produziert Strom für den Standort Heinersdorf selbst

Vieles spricht heute für die Errichtung einer Photovoltaikanlage: Eine dezentrale Energieversorgung mit mehr Unabhängigkeit von den großen Stromerzeugern und steigenden Energiepreisen, möglicher finanzieller Ertrag aus

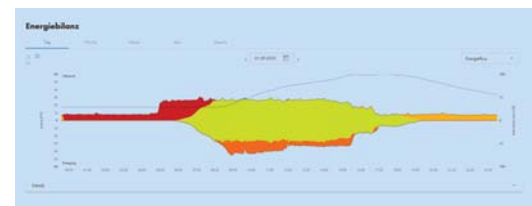
stellt die Energie am Ort des Verbrauchs bereit und ersetzt damit fossile Energieträger wie Kohle und Öl, die aufwendig und kostenintensiv gewonnen, transportiert und verstromt werden müssen.



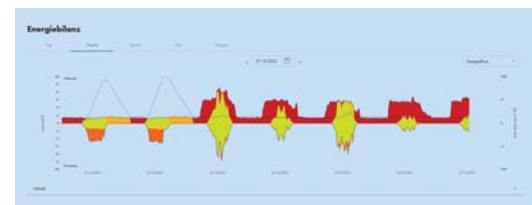
der Netzeinspeisung, verschiedene realisierbare Steuervorteile, eine lange Lebensdauer von rund 30 Jahren sowie eine Zapfsäule für die Elektroautos der Kunden oder Belegschaft sind schlagkräftige Argumente. Nicht zuletzt wird auch das Thema Umweltschutz und Nachhaltigkeit bedient, denn eine PV-Anlage

In Heinersdorf ist seit Ende Juli eine Photovoltaikanlage im Einsatz. Diese hat nach 3 Monaten bereits erheblich zur Energieeinsparung am Standort beigetragen. Die sonnenreichen Spätsommermonate bescherten uns so viel Strom, dass der durchschnittliche Jahresverbrauch von 15 Haushalten damit gedeckt worden wäre. Mit einem Elektroauto hätte man mit der erzeugten Leistung dreimal um den Erdball fahren können. 10,5 Tonnen CO<sub>2</sub> sind zudem eingespart worden.

Natürlich gehen die Erträge im Winter zurück, deshalb ist die PV-Anlage ein finanzieller Einsatz, der sich erst nach längerer Zeit amortisieren wird. Unsere Investition ist aber ein



wichtiger Schritt in eine nachhaltigere, unabhängigere und planungssichere Zukunft.



Und an diesen Vorteilen werden auch Sie partizipieren, denn bito hat damit einen der stärksten und am schwersten zu kalkulierenden Kostentreiber ausgebremst. Somit ist auch eine höhere Preissicherheit für unser Sortiment für die Zukunft gewährleistet. ■

Erhalten auch Sie immer mehr Anfragen von Kunden, Bauherren und Architekten nach umweltbewussten, gesunden Produkten zum Einsatz auf der Baustelle? Kennen Sie sich mit den vielen Umweltnormen, Nachhaltig-

Wir möchten Sie dabei unterstützen, den Überblick im Dickicht der Nachhaltigkeit nicht zu verlieren und in folgenden Projekten immer die richtige Produktauswahl für Ihre Kunden zu treffen! Denn der Markt der „gesunden Bauprodukte“

Auf unserer neuen Webseite für Nachhaltigkeit sind die wichtigsten Zertifikate, Normen und Bestimmungen für gesunde Bauvorhaben aufgeführt und ihre Bedeutung und Relevanz erläutert. Wir zeigen Ihnen, welche bito Produkte Sie bereits jetzt bei Projekten, in denen Vorgaben zur Nachhaltigkeit gelten, einsetzen können und halten dort auch unsere Nachhaltigkeitsdatenblätter zur Vorlage beim Auftraggeber zum Abruf bereit. ■

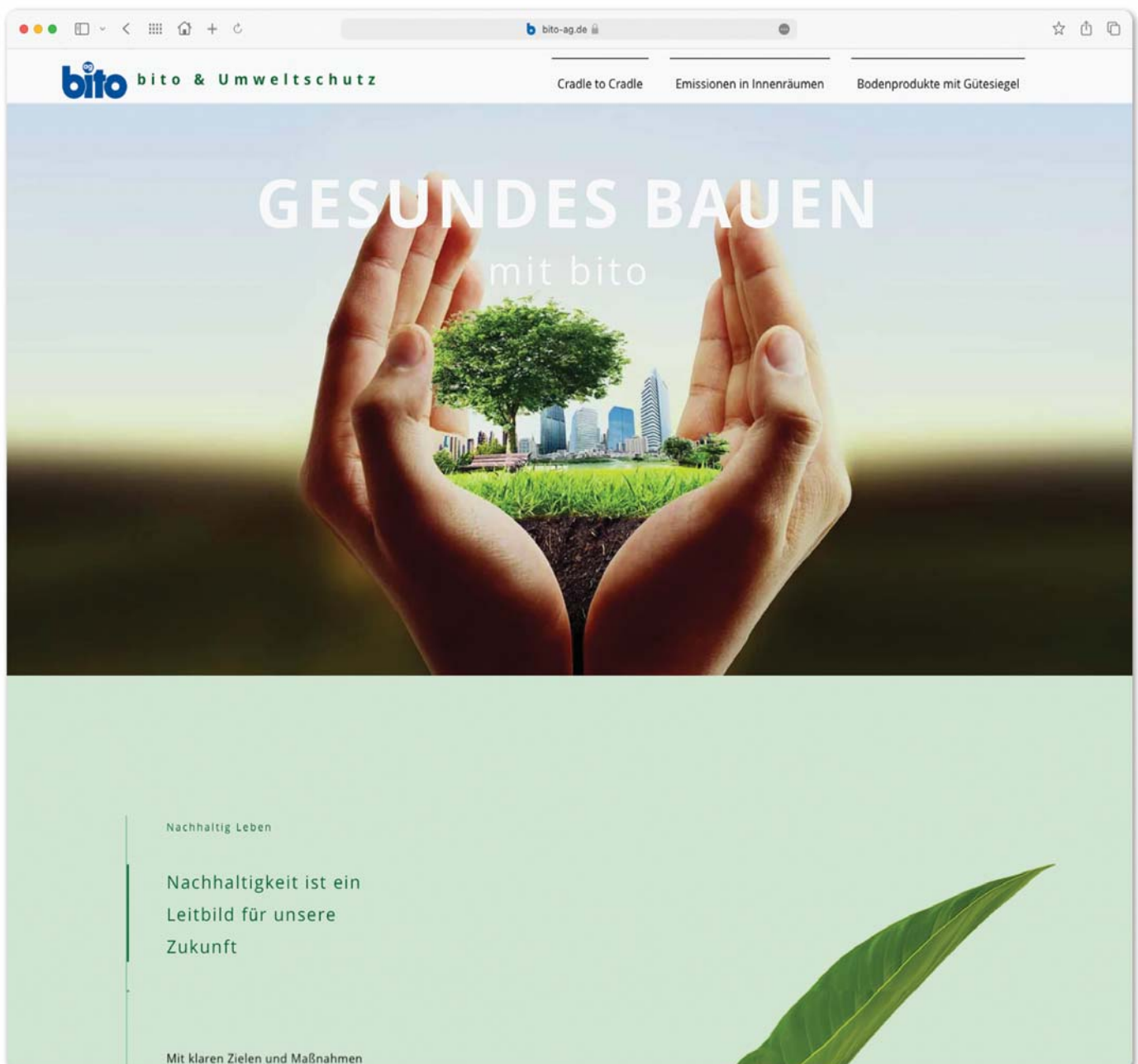
## Neue bito Webseite für gesundes Bauen

# Orientierung im Dschungel der Umweltzertifikate

keitszertifizierungen und ÖKO-Labeln aus oder sind DGNB, LEED, QNG, REACH, FSC oder Cradle to Cradle nur unverständliche Abkürzungen für Sie?

wächst unaufhörlich und in nicht allzu ferner Zukunft werden überhaupt keine Bauvorhaben mehr ohne geprüfte, zertifizierte Produkte ausgeschrieben.

**Die Webseite wird stetig weiter ausgebaut. Schauen Sie bitte regelmäßig dort vorbei!**



## Impressum

**effektiv arbeiten & nachhaltig leben** ist ein Kundenmagazin der bito AG.

### Herausgeber:

bito AG | Bielefelder Straße 6 | 10709 Berlin  
Tel.: 030. 86005 0 | Fax: 030. 86005 104  
www.bitto-ag.de

### Redaktionsteam:

Susan Wernicke V.i.S.d.P.  
susan.wernicke@bitto-ag.de

Stefan Werner  
stefan.werner@bitto-ag.de

### Grafik und Layout:

Andreas Klein

### Druck:

Druckerei Brynda GmbH

Nachdruck, auch auszugsweise, ist nur mit Genehmigung des Herausgebers zulässig. Namentlich gekennzeichnete Beiträge geben nicht in jedem Fall die Meinung des Herausgebers wieder.



Unser Beitrag zu einer gesünderen Umwelt: **effektiv arbeiten & nachhaltig leben** wird auf 100% Recyclingpapier gedruckt.

